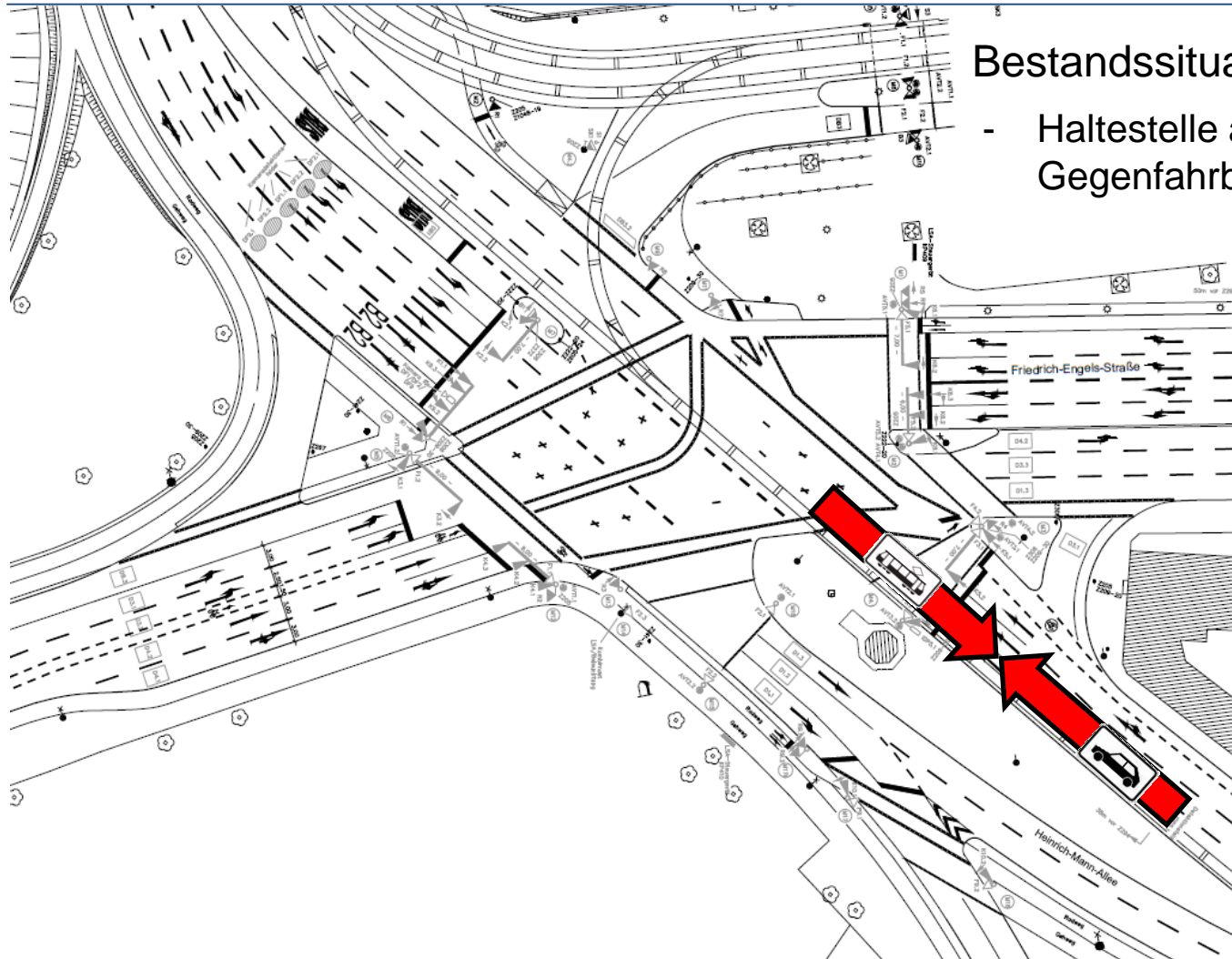




# Umbau Leipziger Dreieck

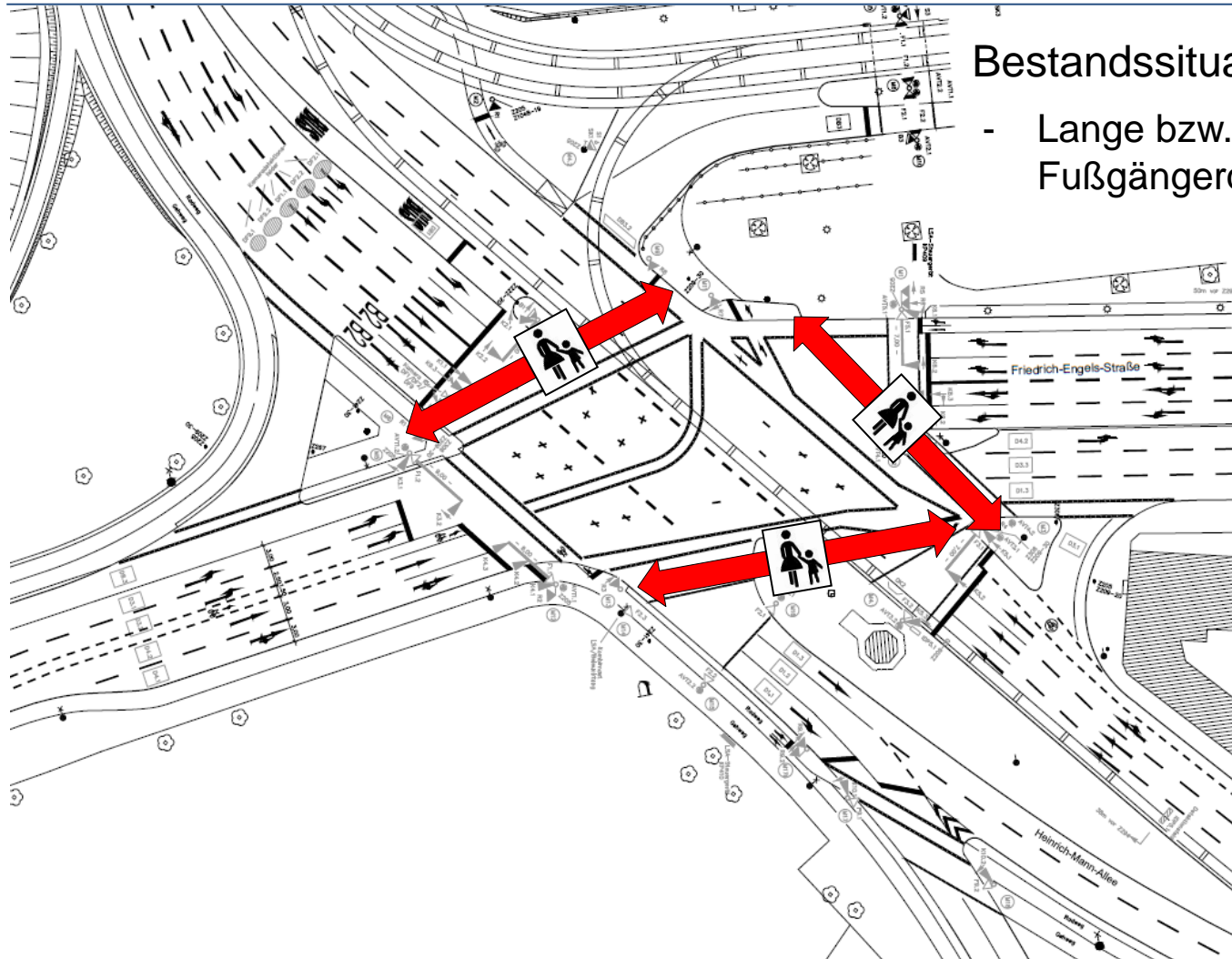
# Umbau Leipziger Dreieck



## Bestandssituation

- Haltestelle auf Kfz-Gegenfahrbahn

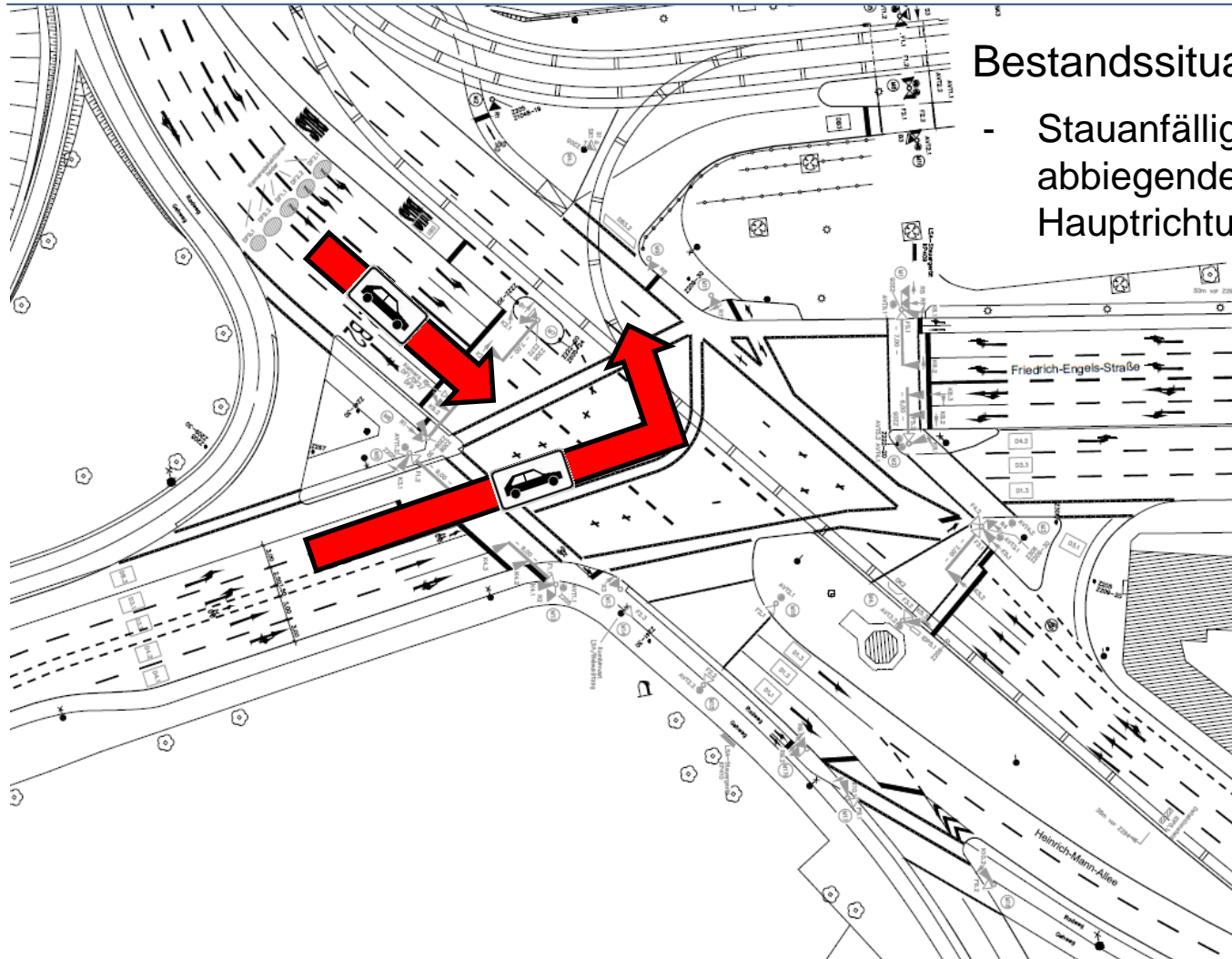
# Umbau Leipziger Dreieck



## Bestandssituation

- Lange bzw. fehlende Fußgängerquerungen

# Umbau Leipziger Dreieck

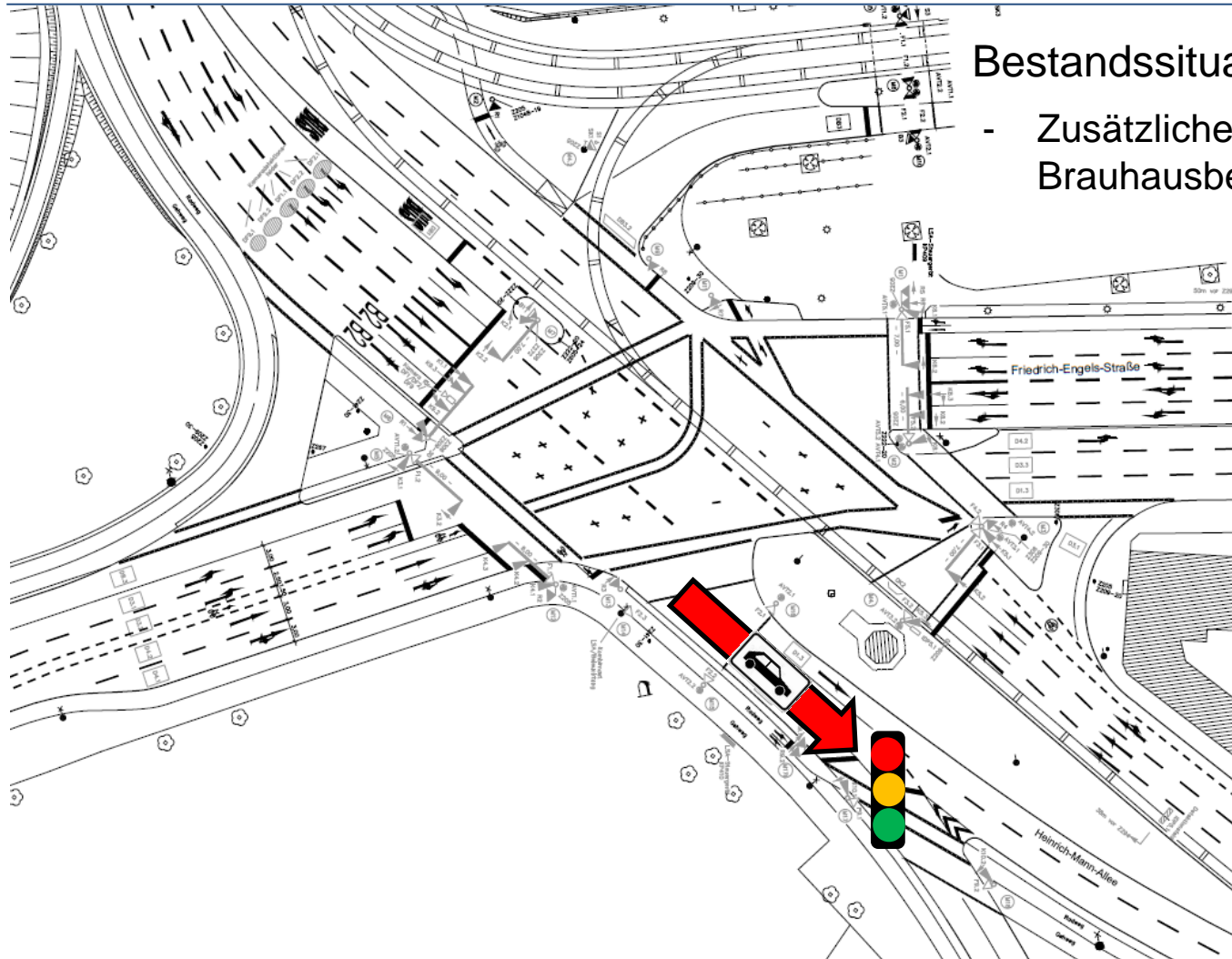


## Bestandssituation

- Stauanfällig aufgrund abbiegender und auswärtiger Hauptrichtungen



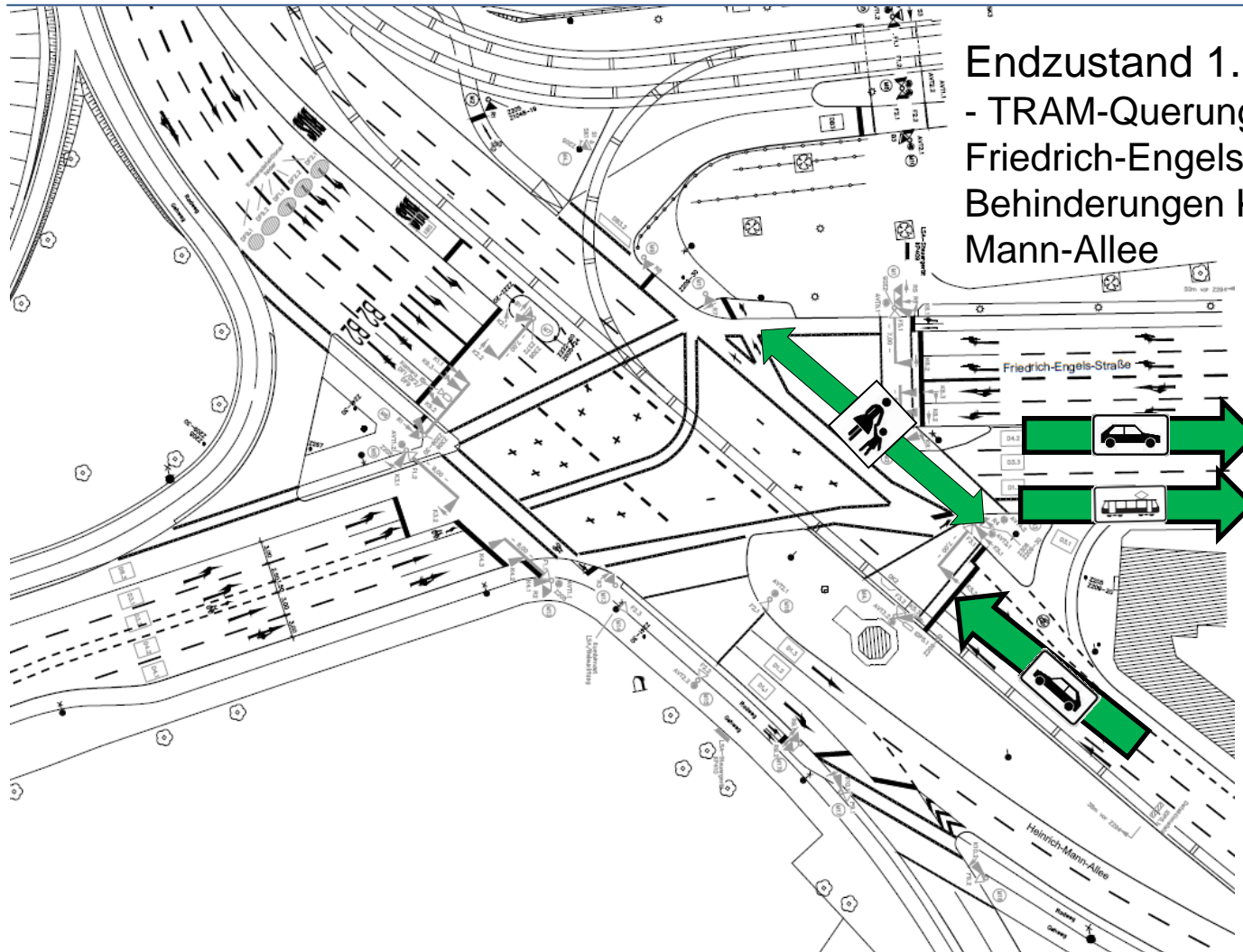
# Umbau Leipziger Dreieck



## Bestandssituation

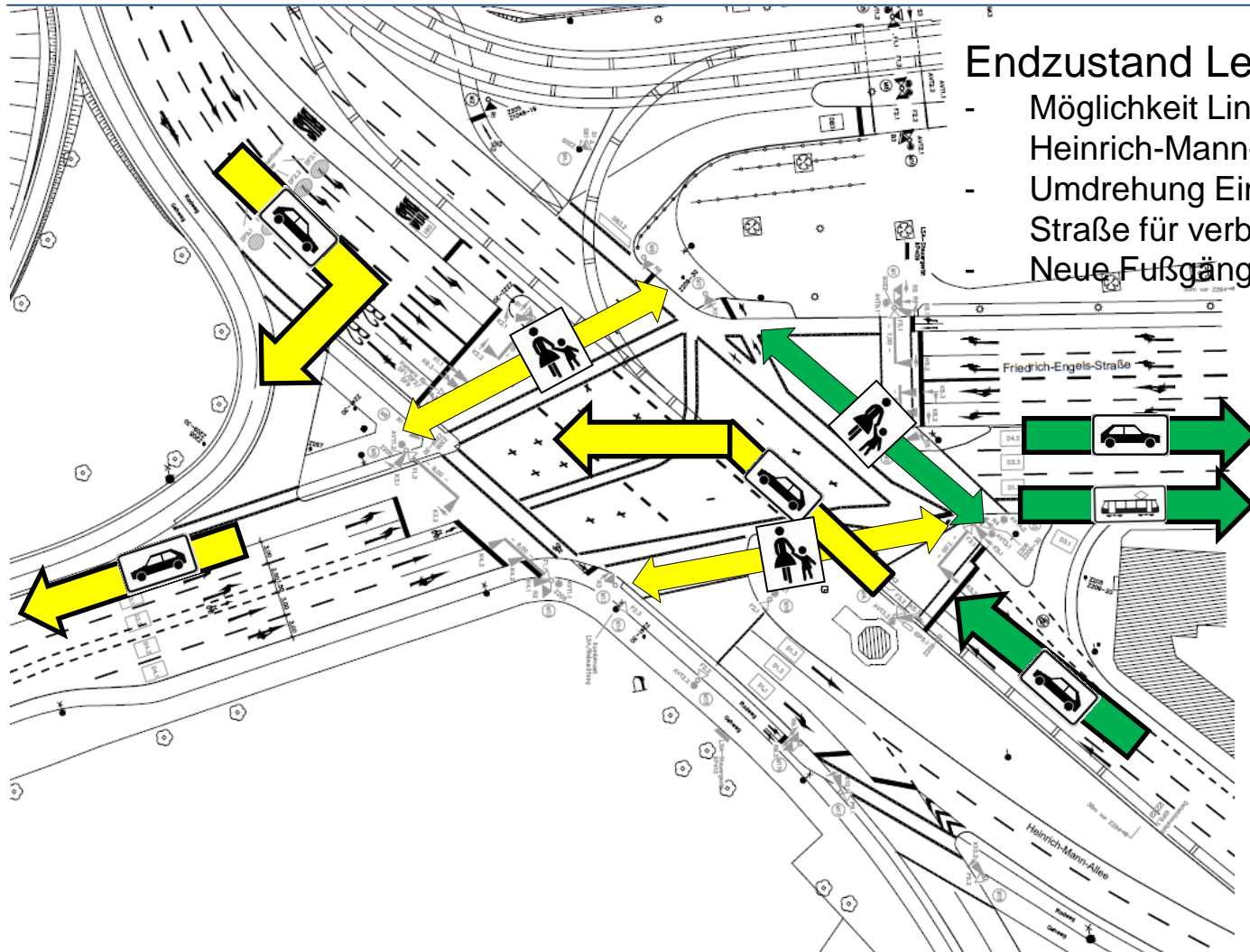
- Zusätzliche Signalisierung Brauhausberg

# Umbau Leipziger Dreieck



Endzustand 1. BA:  
 - TRAM-Querung in  
 Friedrich-Engels-Straße ohne  
 Behinderungen KFZ in Heinrich-  
 Mann-Allee

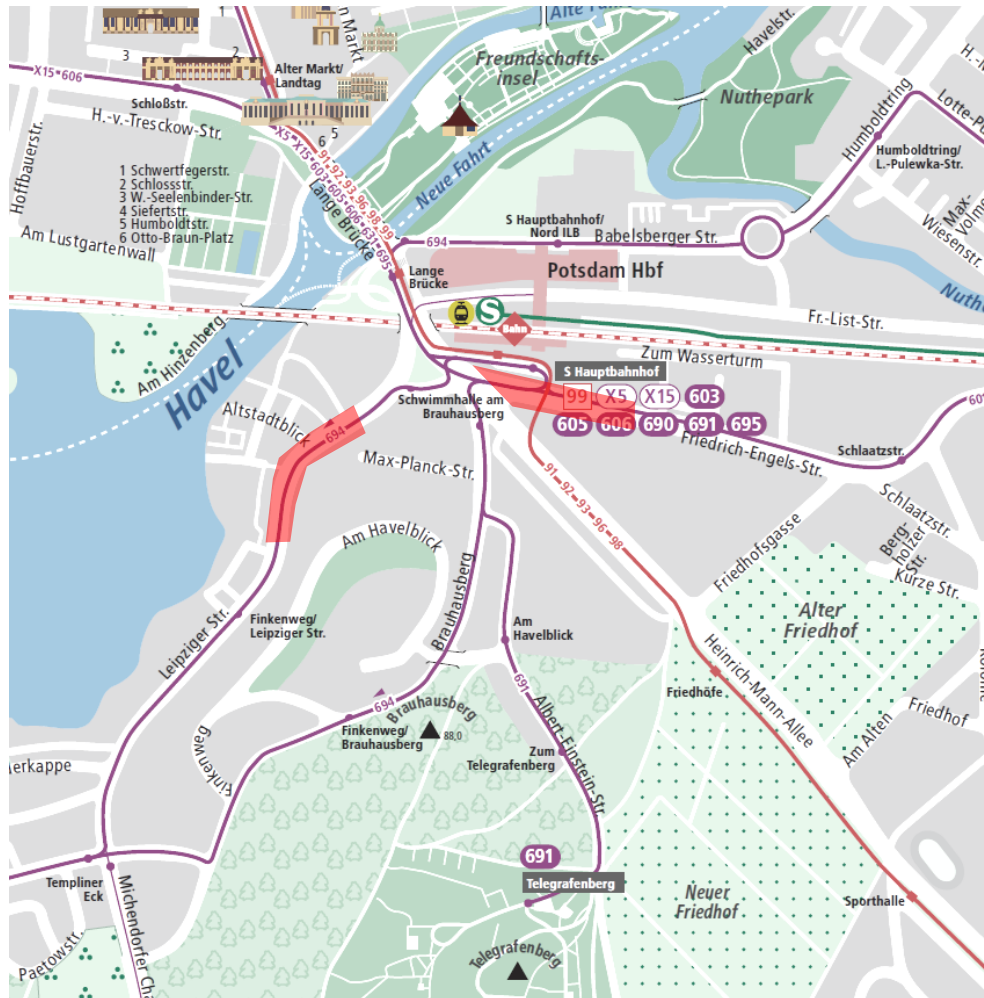
# Umbau Leipziger Dreieck



## Endzustand Leipziger Dreieck

- Möglichkeit Linksabbiegen aus Heinrich-Mann-Allee in Leipziger Straße
- Umdrehung Einbahnstraße Leipziger Straße für verbesserte Verkehrsabläufe
- Neue Fußgängerfurt auf Nordseite

# Umbau Leipziger Dreieck

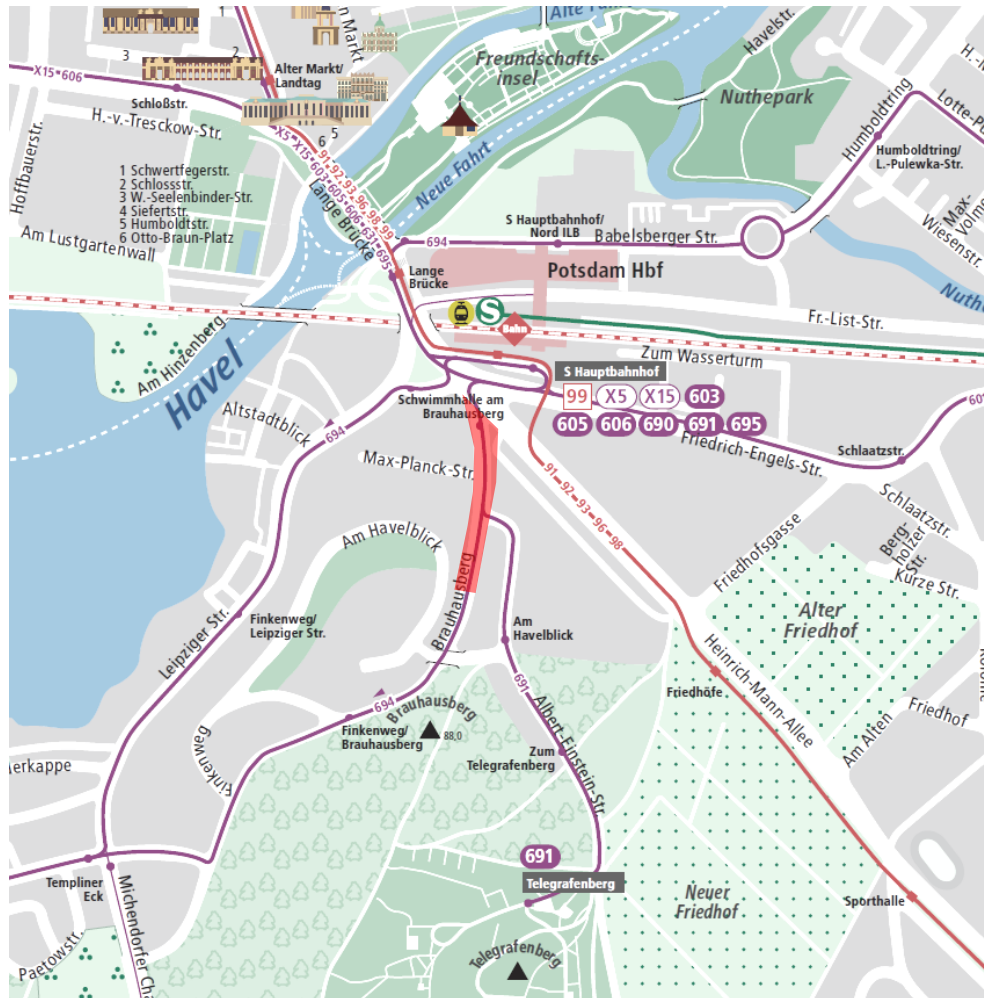


## Umsetzung

- Friedrich-Engels-Straße 2019/2021
- Leipziger Straße 2019/2020



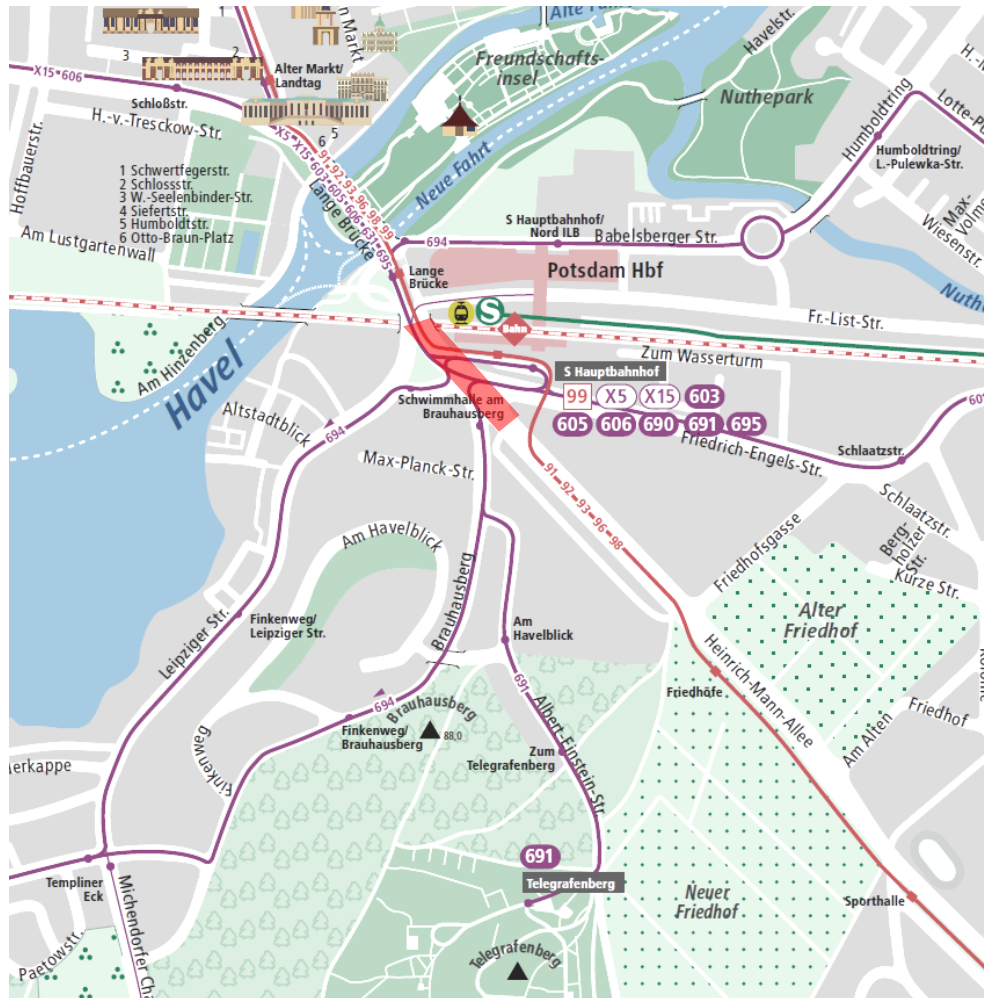
# Umbau Leipziger Dreieck



## 3. Umsetzung

- Brauhausberg 2021/22

# Umbau Leipziger Dreieck

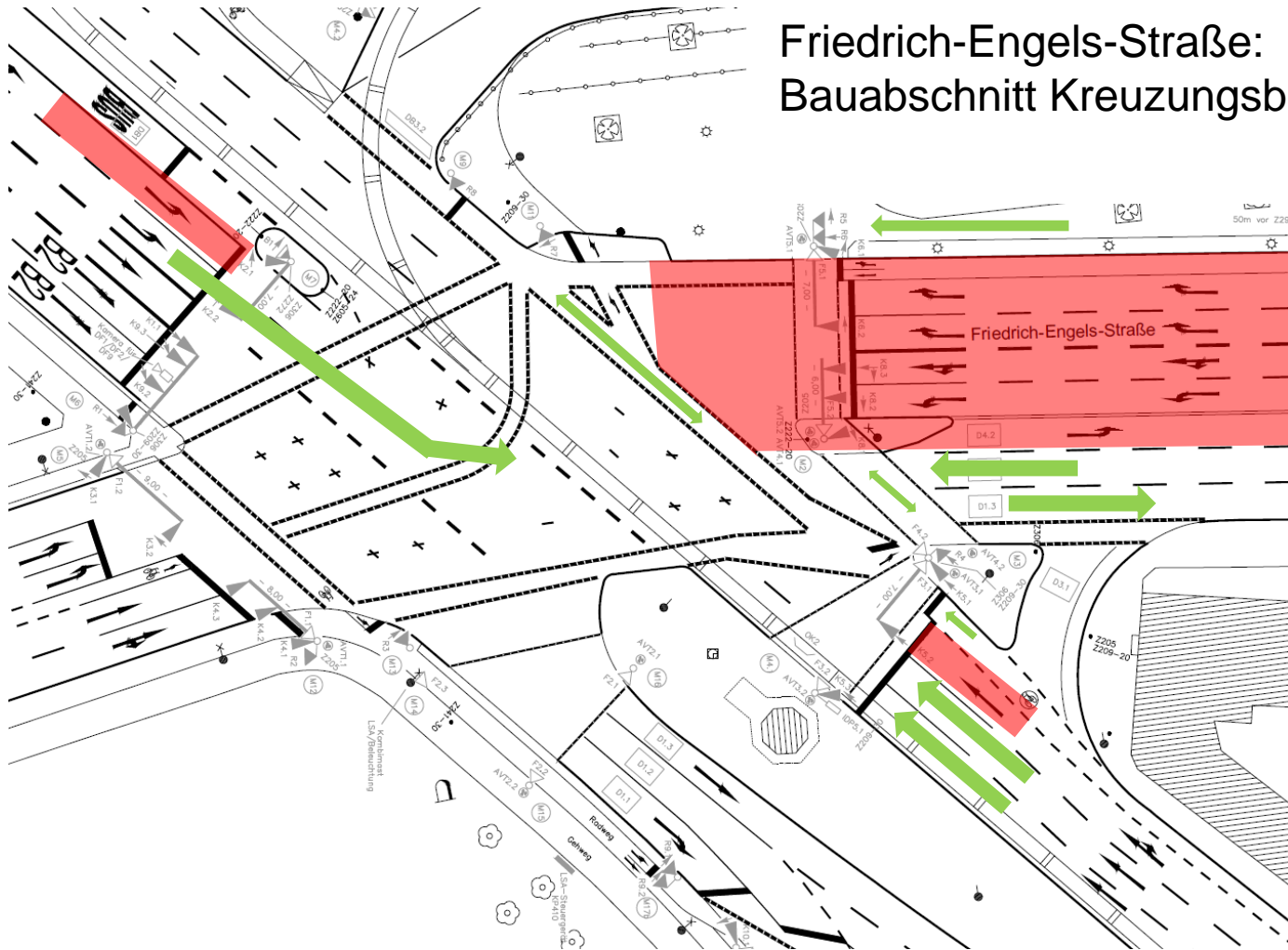


## 3. Umsetzung

- Heinrich-Mann-Allee ab 2023

# Umbau Leipziger Dreieck

Friedrich-Engels-Straße:  
Bauabschnitt Kreuzungsbereich seit 13.06.



# Umbau Leipziger Dreieck

Friedrich-Engels-Straße:  
- Weitere Bauabschnitte 2019 bis Bauende

